



Предварительная оценка результатов (первичные данные) проведения паспортизации объектов и услуг в образовательных организациях, подведомственных Минобрнауки России

Проект «Организационно-методическое сопровождение мероприятий по созданию условий доступности для инвалидов объектов и услуг в сфере образования»

Автономная некоммерческая организация "Научно-методический центр образования, воспитания и социальной защиты детей и молодежи «СУВАГ», Москва - 2016 г.

Мониторинг представляет собой комплекс мероприятий по сбору, систематизации и анализу информации о состоянии ОСИ в организациях, подведомственных Минобрнауки России, которая может быть использована для объективизации принятия управленческих решений по минимизации отклонений объектов и предоставляемых на них услуг в сфере образования

*Он несет следующие **организационные функции**:*

- выявляет состояние критических параметров доступности ОСИ, в отношении которых будет выработан курс действий на будущее;*
- устанавливает отношения с объектами исследований, устанавливая обратную связь;*
- позволяет оценить объемы и качество выполнения мероприятий по созданию условий доступности для инвалидов и других МГН (с учетом их потребностей) объектов и услуг в сфере образования соответствие правилам и обязательствам.*

Целью мониторинга является получение объективной оценки состояния доступности объектов и услуг для инвалидов и других МГН (с учетом их потребностей) в соответствии с требованиями действующих нормативно-правовых документов, а также для определения обоснованных организационных и технических решений по их адаптации, принимаемых образовательными организациями, подведомственными Минобрнауки России.



Рисунок 1 – Участие в мониторинге организаций, подведомственных Минобрнауки России, в региональном аспекте



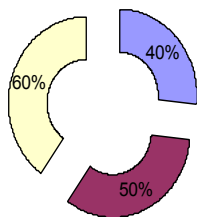
Рисунок 2 – Удельный вес регионов, принявших и не принявших участие в мониторинге в должествующем составе территорий, %

Таблица 2 – Перечень регионов, организации которых (подведомственные Минобрнауки России) не приняли участие в мониторинге (на 19.07.2016 г.)

Субъекты РФ	Регионы, находящиеся за пределами РФ
<ol style="list-style-type: none">1. Воронежская область2. г. Севастополь3. Калужская область4. Костромская область5. Магаданская область6. Новгородская область7. Пермский край8. Приморский край9. Республика Ингушетия10. Республика Саха (Якутия)11. Смоленская область12. Ульяновская область	<ol style="list-style-type: none">1. Кыргызская Республика2. Республика Беларусь3. Республика Таджикистан4. Республика Туркмения

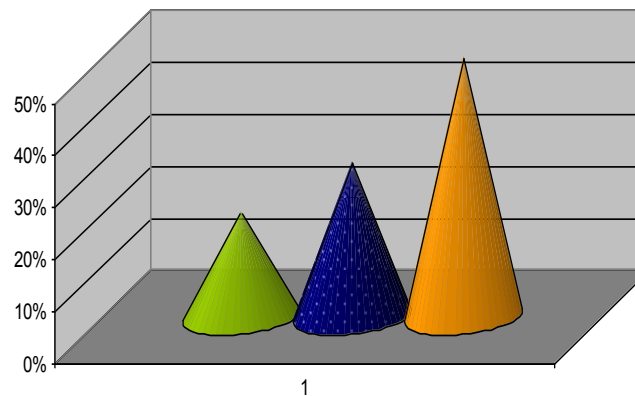
В состав рабочей документации мониторинга входят:

- а) все исходные материалы, послужившие основанием для формирования паспорта доступности для инвалидов объектов и предоставляемых на нем услуг в сфере образования (приказ о создании Комиссии для проведения паспортизации, план-график проведения паспортизации и др.) ;
- б) паспорта доступности для инвалидов объектов и предоставляемых на нем услуг в сфере образования
- в) план мероприятий «дорожная карта» по повышению показателей доступности для инвалидов объектов и предоставляемых на нем услуг в сфере образования;
- г) акт обследования ОСИ, технические документы, фото и др.
- д) реестр ОСИ
- е) итоговые документы (экспертные заключения, отчет).



- Приказ о создании комиссии по проведению обследования и паспортизации объекта и предоставляемых услуг для инвалидов
- Паспорт доступности для инвалидов объекта и предоставляемых на нем услуг в сфере образования
- План мероприятий "дорожная карта" по повышению показателей доступности для инвалидов объектов и предоставляемых на них услуг, План мероприятий "дорожная карта" по повышению показателей доступности для инвалидов объектов и предоставляемых на них услуг

Рисунок 2 - Результаты первичного анализа наличия документации (суммарные значения), %



- Инструктаж не проведен
- Инструктаж проведен, сроки соблюдены
- Инструктаж проведен, сроки не соблюдены

Рисунок 3 - Результаты анализа данных проведения инструктажа специалистов, работающих с инвалидами по вопросам, связанным с обеспечением доступности для инвалидов объектов и услуг в сфере образования с учетом имеющихся у них стойких расстройств функций организма и ограничений жизнедеятельности (суммарные значения), %

Таблица 3 – Результаты эффективности деятельности органов власти по обеспечению доступности ОСИ и предоставляемых ими услуг первичного анализа (данные представлены в разрезе департаментов Минобрнауки РФ)

Образовательные организации в разрезе департаментов	Критерии и уровни предоставления и качества заполнения паспортов доступности		
	Высокий	Средний	Низкий
02. Департамент стратегии, анализа и прогноза			
03. Департамент управления программами и конкурсных процедур			
04. Департамент бухгалтерского учета			
05. Департамент государственной политики в сфере высшего образования			
06. Департамент государственной политики в сфере подготовки рабочих кадров и ДПО			
07. Департамент государственной политики в сфере защиты прав детей			
08. Департамент государственной политики в сфере общего образования			
09. Департамент государственной политики в сфере воспитания детей и молодежи			
10. Департамент управления сетью подведомственных организаций			

12. Департамент государственной службы, кадров и управления делами			
13. Департамент аттестации научных и научно-педагогических работников			
14. Департамент науки и технологий			
16. Международный департамент			
17. Правовой департамент			
18. Департамент финансов, организации бюджетного процесса, методологии и экономики образования и науки			

Таблица 4 - Типовые нарушения при проверке заполнения паспортов доступности, дорожной карты и др документов

Нарушения	Пояснения
План-график проведения обследования и паспортизации объектов и предоставляемых услуг	
План график проведения обследования и паспортизации (дата обследования и паспортизации)	Приказом организации в срок до 20 февраля 2016 г. создать комиссию по проведению обследования и паспортизации объектов и предоставляемых услуг, утвердить ее состав, план-график проведения обследования и паспортизации
Приказ о создании комиссии на проведение обследования паспортизации объектов и предоставляемых услуг	
Нарушение требований к составу комиссии	В состав комиссии необходимо включить представителя общественного объединения инвалидов, осуществляющего свою деятельность на территории городов федерального значения, муниципального образования, где расположен объект, на котором планируется проведение обследования и паспортизации.
Нарушение в определении ответственных (в должности не ниже заместителя руководителя организации) и сроков предоставления информации в адрес Департамента государственной политики в сфере защиты прав детей информацию об ответственных лицах (с указанием ФИО, должности, контактных данных)	<p>1. Определить ответственных за организацию данной работы должностных лиц (в должности не ниже заместителя руководителя организации) и представить в адрес Департамента государственной политики в сфере защиты прав детей информацию об ответственных лицах (с указанием ФИО, должности, контактных данных) в срок до 15 февраля 2016 г.</p> <p>2 Организовать в срок до 1 апреля 2016 г. инструктирование специалистов, работающих с инвалидами, или которые по роду своей деятельности могут контактировать с инвалидами по вопросам, связанным с обеспечением доступности для инвалидов объектов и услуг в сфере образования. Инструктирование может быть организовано с использованием методического пособия, разработанного Минтрудом России, которое размещено на официальном сайте Минтруда России.</p>

Паспорт доступности для инвалидов объектов и предоставляемых на нем услуг в сфере образования	
Пропуск название объекта паспортизации	
Нарушение требований охвата паспортизацией всех объектов организации	Провести обследование на предмет доступности для инвалидов всех объектов организации в срок до 10 марта 2016 г
Управленческие решения не всегда согласуются с существующим уровнем доступности объектов и оказываемых на них образовательных услуг	Часто встречаются общие формулировки предложений
Дорожная карта	
Ошибки в расчете показателей или их пропуск	Отсутствие единого инструментария для оценки соответствия уровня доступности для инвалидов объекта и имеющихся недостатков в обеспечении условий его доступности
Пояснительной записке к «дорожной карте» необходимо указать те объекты, которые не нуждаются в создании условий доступности (котельные, электроподстанции и др.).	Требование регламентировано Письмом Минобрнауки РФ РФ от 12 февраля 2016 г №ВК/270-07Г

СПАСИБО ЗА ВНИМАНИЕ!

- * 8 (495) 627-11-93, 8 (495) 627-11-96, 8 (495)790-73-99
- * **Телефон бесплатной линии, консультирование :**
8(800) 700 73 99
- * **E-mail:** stag.fcpro@yandex.ru
- * **Web-сайт:** <http://www.suvagcentr.ru>
<http://www.suvagprof.ru>